

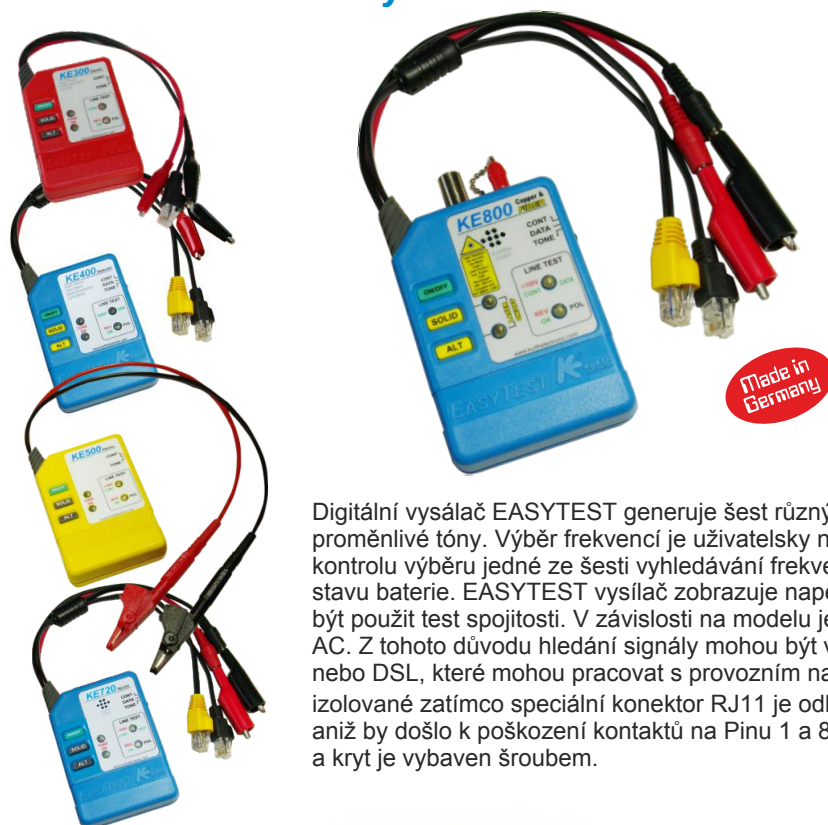
Hledačky- vysílače, přijímače & soupravy

Profesionální hledačky kabelů a párů pod omítkou



KE301 - KE801

EASYTEST serie – Vysílač



Stručný přehled

- Trasování vodičů uvnitř zdí
- Trasování aktivní DSL, telefonních a datových linek
- Trasování kabelů do vzdálenosti 15 km
- Přesná identifikace párů
- 6 vestavěných tónů
- Test spojitosti a detekce odporu
- >100V detekce
- Indikátor polarity LED
- Ochrana proti napětí 120V nebo 500V
- SONDA se zvukovou a optickou signalizací
- konektor pro sluchátka
- Vestavěná svítilna
- Automatické vypnutí

Digitální vysílač EASYTEST generuje šest různých vyhledávacích frekvencí - tři souvislé tóny a tři proměnlivé tóny. Výběr frekvencí je uživatelsky nenáročný. K dispozici jsou dvě LED diody pro kontrolu výběru jedné ze šesti vyhledávacích frekvencí. Tyto LED diody se používají i jako indikace stavu baterie. EASYTEST vysílač zobrazuje napětí na měřeném kabelu, rozpozná polaritu a může být použit test spojitosti. V závislosti na modelu je chráněna proti napětí do 120 V AC nebo 500 V AC. Z tohoto důvodu hledání signálů mohou být vysílány do živých telekomunikačních linek, ISDN nebo DSL, které mohou pracovat s provozním napětím do 100 V. Odolné krokosvorky jsou izolované zatímco speciální konektor RJ11 je odlehčen a může být zapojen do zásuvky RJ45, aniž by došlo k poškození kontaktů na Pinu 1 a 8. A prostor pro baterie je oddělen od elektroniky, a kryt je vybaven šroubem.

SONDA – Bezkontaktní přijímač

PROBE přijímač signálu detekuje vyhledávací signál bez jakéhokoli kontaktu s kabelem až na vzdálenost 0,6 metru. Přesně rozlišuje kabelové trasy v hustých svazcích kabelů, ve stěnách, pod omítkou zařízení a v rozvodech apod. Sonda je vybavena zeleným LED indikátorem s funkcí filtru, který se rozsvítí při použití 1 kHz signálu z vysílače. To umožňuje snadnou lokalizaci v zarušeném prostředí, v rozvaděcích s rušivými signály jako je např. 50 Hz. Dodatečně lze připojit sluchátka pro vyhledávání signálu v hlučném prostředí. Vestavěná bílá LED funguje jako světlo a umožňuje vizuální kontrolu barvy drátu v tmavém prostředí. Robustní a vysoce odolný měřicí hrot je vyroben z nevodivého pevného uhlíkového vlákna. Tento hrot je snadno vyměnitelný.



Kurth Electronic GmbH

EN-CENTRUM, s.r.o. Lidická 66, Praha 5, 15000 tel: 251 562 544, www.enccentrum.cz, sales@enccentrum.cz





Hledačky kabelů – Vysílač & Přijímač sada

Bez časově náročného odizolování vodičů kombinace vysílače a přijímače umožňuje technikům najít jakýkoliv typ kabelu, drátu nebo párua to bezkontaktně a rychle. Poruchy jako jsou prohozené vodiče, obrácené páry, přerušení apod. lze lokalizovat. Tyto vyhledávací sady jsou vhodné pro lokalizaci všech typů kabelů: napájecích kabelů, telefonních kabelů, zvonkových vodičů a všech tříd datových kabelů, koaxiálního kabelu, vodičů v motorových vozidlech a mnoho dalších.



KE301 - The Classic Kit

- Navržen pro vyhledávání POTS kabeláže a identifikaci párů
- RJ11 konektor a krokosvorky
- 120V AC přepětová ochrana



KE501 - The Electro Kit

- Navržen pro trasování elektrické kabeláže a k identifikaci vodičů
- 35 cm odolné měřicí vodiče a krokosvorkami a hroty
- 500 V AC přepětová ochrana



KE801 - The Fiber & Copper Kit

- Celosvětově jedinečná kombinace
- Zahnuje funkce KE701
- Navrženo pro IT & Telco optické a měděné kabely
- VFL s 1 mW vizuálního červeného laserového zdroje
- RJ11, RJ45 konektory, krokosvorky a hroty
- Univerzální 2,5 mm FO konektor
- Koaxiální F konektor



KE401 - The IT Kit

- Navržen pro vyhledávání IT & Telco kabeláže a identifikace párů
- RJ11, RJ45 konektory a krokosvorky
- Test Data port s funkcí HUB-Blink
- Detekce ISDN signálu se sondou
- 120 V AC přepětová ochrana



KE701 - The Telco Kit

- Navržen pro trasování IT & Telco kabeláže a identifikace párů
- RJ11, RJ45 konektory, krokosvorky a hroty
- Test spojitosti s testem s LED a akustickým signálem
- Test Data port s funkcí HUB-Blink
- Detekce ISDN signálu se sondou
- 500 V AC přepětová ochrana

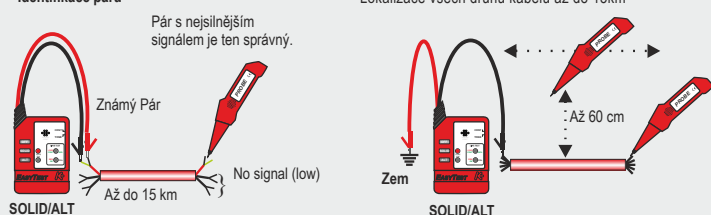




Comparison Cable Finder Kit		KE301 Classic	KE401 IT	KE501 Electro	KE701 Telco	KE801 Fiber & Copper
Ideally suited for:		POTS	Telco	Electric	Telco	Telco/Fiber
	Vysílač : krokosvorky a RJ11	■	■	Aligator	■	■
	RJ45 konektor s DATAPOINT testem a Portfinder	—	■	—	■	■
	Vestavěný vizuální lokátor poruch (třída II)	—	—	—	—	■
	Koaxiální F konektor	—	—	—	—	■
	Přepětová ochrana až 500 V.	—	—	■	■	■
	Indikátor napětí / polarity pomocí LED	■ / ■	■ / ■	■ / ■	■ / ■	■ / ■
	Test kontinuity / odporu	■ / ■ LED	■ / ■ LED	■ / ■ LED	■ / ■ + Tone	■ / ■ + Tone
	Přijímač detekuje aktivní signály ISDN	—	■	—	■	■
	Přijímač s LED svítilnou	■	■	■	■	■
	Pouzdro ABS odolné proti nárazu	■	■	■	■	■
	Kvalita - Made in Germany	■	■	■	■	■

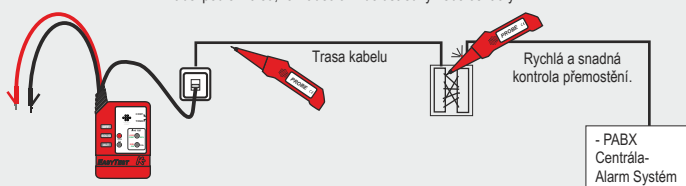
Základní

Identifikace páru



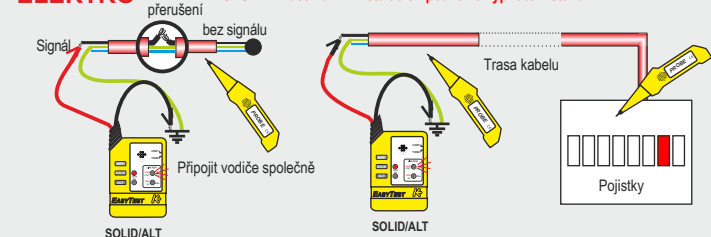
TELECOM

Po zapojení do uvidíte napětí a polaritu. V režimu CONT zkontrolujte kontinuitu. V režimu SOLID / ALT trasujete kabel pod omítkou, rozvaděčích - do ústředny nebo centrály

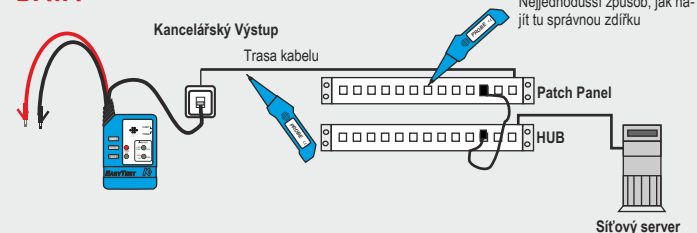


ELEKTRO

POZOR ! Práce na VN instalacích pouze ve vypnutém stavu !

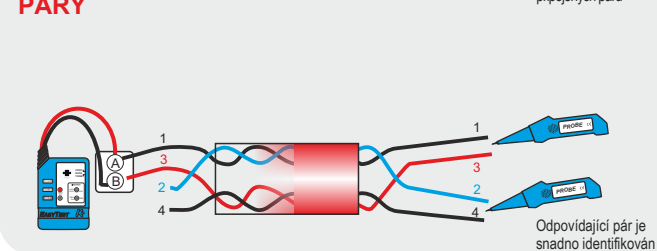


DATA

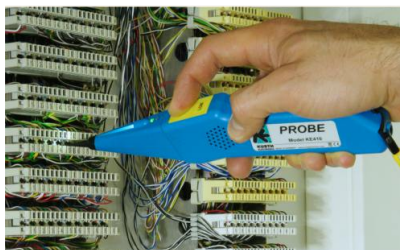
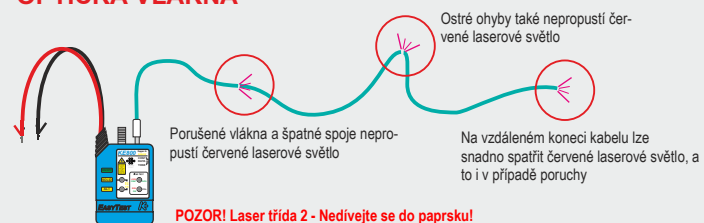



PROHOZENÉ PÁRY

Snadná lokalizace připojených párů



OPTICKÁ VLÁKNA



		KE301 Classic	KE401 IT	KE501 Electric	KE701 Telco	KE801 Fiber & Copper
EASYTEST Vysílač						
Měřicí vodiče	Odolné měřicí vodiče konektory	25 cm 2x krokosvorky 1x dlouhý RJ11	25 cm 2x krokosvorky 1x dlouhý RJ11 1x RJ45	35 cm 2x extra pevné krokosvorky a hroty	25 cm 2x banánky + krokosvorky 1x long RJ11 1x RJ45	25 cm 2x banánky + krokosvorky 1x long RJ11 1x RJ45
	Dodatečné rozhraní	-	-	-	-	2.5 mm univerzální FO a coax. F connector
Funkce						
Test spojitosti Odpor pomocí změny frekvence Indikace vybitých baterií LED Automatické vypnutí po 45 minutách Potlačení automatického vypnutí indikace LED Indikace ALT frekvence blikáním LED Indikace SOLID frekvence LED svítí Data Port test HUB – Blink Vizuální Locator poruch (VFL)		LED ■ ■ ■ ■ ■ ■ ■ - -	LED ■ ■ ■ ■ ■ ■ ■ - -	LED ■ ■ ■ ■ ■ ■ ■ - -	LED + Tone ■ ■ ■ ■ ■ ■ ■ ■ - -	LED + Tone ■ ■ ■ ■ ■ ■ ■ ■ - -
Vyhledávací frekvence		6 volitelných frekvencí SOLID: 1000, 2600, 577.5 Hz a ALT: 1000/800, 2600/1900, 577.5 střídavě Přesnost <±1% (quartz)				
Dosah		Délka trasovaného kabelu až 15km (bez zatížení) Délka při zkratu páru 250 m				
Vysílací výkon		Vysoký výstupní výkon 9,2 V baterie: 9.0 V PP bez zátěže 10 dBm do 600 Ohm 9 dBm do 100 Ohm 7,5 dBm do 50 Ohm				
Ochrana proti přepětí		120 V AC/DC	120 V AC/DC	500 V AC/DC	500 V AC/DC	500 V AC/DC
Rozměry / Hmotnost		68 x 96 x 25 mm / 150 g bez baterií				
Další funkce		Měřicí vodiče chráněny gumou Pozlacené kontakty Oddělená přihrádka pro baterii				
SONDA přijímač signálu						
Funkce						
1 kHz detekce filtrovaného signálu LED svítílna Detekce ISDN signálu LED		■ ■ -	■ ■ ■	■ ■ -	■ ■ ■	■ ■ ■
Dosah		Trasovací vzdálenost od kabelu / drátu až 60cm				
Rozměry / Hmotnost		220 x 40/34 x 25 mm / 80 g bez baterie				
Další funkce		Vyměnitelný nevodivý hrot z karbonového vlákna 3.5 mm jack pro sluchátka Pozlacené kontakty Oddělená přihrádka pro baterii				
Obecné						
Napájení		9 V Baterie >100 životnost baterie				
Kryt		Odolné pouzdro vyrobené z materiálu ABS, tlačítkaz elastomerní silikonové pryže				

Barcode	Type	Description
0.49562	KE301	Cable Trace Kit skládající se z EASYTEST300 a PROBE310 s pouzdem na opasek
0.49563	KE401	Cable Trace Kit skládající se z EASYTEST400 a PROBE410 s pouzdem na opasek
0.49564	KE501	Cable Trace Kit skládající se z EASYTEST500 a PROBE510 s pouzdem na opasek
0.49567	KE701	Cable Trace Kit skládající se z EASYTEST720 a PROBE410 s pouzdem na opasek
0.49568	KE801	Cable Trace Kit skládající se z EASYTEST800 a PROBE410 s pouzdem na opasek
0.49600	Sluchátka	Sluchátka pro sondu PROBE 310/410/510 (příslušenství pro slucháková prostředí)
0.49700-1 0.49700	Adaptér	Adaptér se skládá ze 6- / 8-pólových RJ adaptérů pro linky s RJ11 / RJ45 a adaptérů s Tae-RJ11 a RJ11
1400070	FO Adapter	Adaptér pro optická vlákna pro 2.5 mm jack do 1.25 mm
1400078	FO Adapter	Adaptér pro optická vlákna pro 2.5 mm jack do POF
0.57773-VPE	Náhradní hrot	Nahradní hrot pro sondy PROBE 310/410/510 pro vyrobené po 2009, v balení pro 3 kusy